

**MNIE TO (NIE) DOTYCZY?**  
**O ROZWOJU PSYCHOSEKSUALNYM**  
**OSÓB Z NIEPEŁNOSPRAWNOŚCIAMI**



**Barbara Płaczek**  
**Specjalista Seksuologii**  
**Pedagog, Terapeuta**  
**Trener Edukator Seksualny Osób**  
**z Niepełnosprawnością Intelektualną**  
**Edukator Seksualny Dzieci i Młodzieży**

## Co to jest Seksualność?



## SEKSUALNOŚĆ...

- **Mnie TO! nie dotyczy...**
- **Mojego dziecka TO! nie dotyczy ...**
- **Mojego ucznia/uczestnika/podopiecznego TO! nie dotyczy ...**

**Seksualność** jest wrodzoną, naturalną funkcją organizmu ludzkiego i jednym z zasadniczych czynników motywujących do podejmowania więzi i kontaktów interpersonalnych, mającym wymiar biologiczny, psychiczny, społeczno-kulturowy i hedonistyczny.



- JESTEŚ ZA MŁODY, ZA MŁODA;
- DOWIEZ SIĘ W SWOIM CZASIE;
- CIEBIE TO NIE DOTYCZY...
- TO NIE DLA CIEBIE...

# SEKSUALNOŚĆ

-szarosen-





KU DOROSŁOŚCI – GRANICE INTYMNE  
I NORMY AKCEPTOWALNE SPOŁECZNIE  
U OSÓB W SPEKTRUM ORAZ ZE  
SPRZĘŻONĄ NIEPEŁNOSPRAWNOŚCIĄ

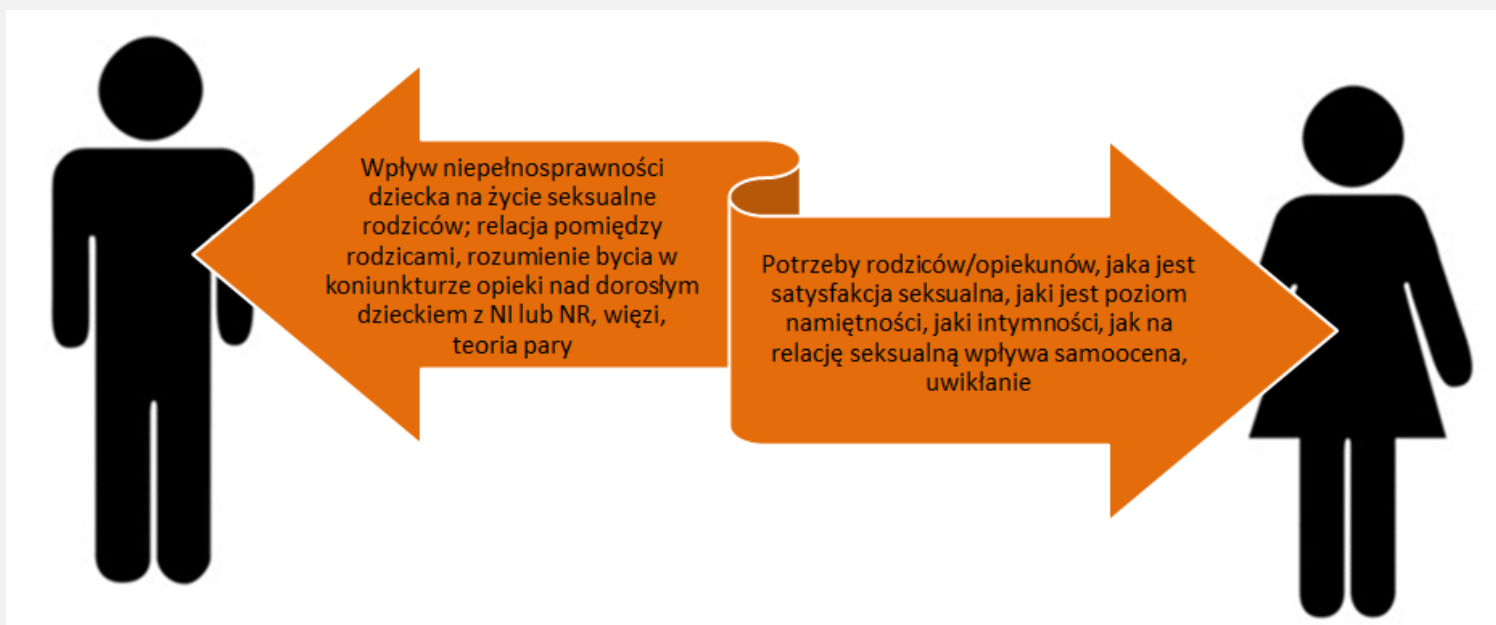




## WSPIERANIE VS WYRĘCZANIE

Osoba z NI/lub ASD dojrzewa jak każda inna...nie jest WIECZNYM DZIECKIEM!

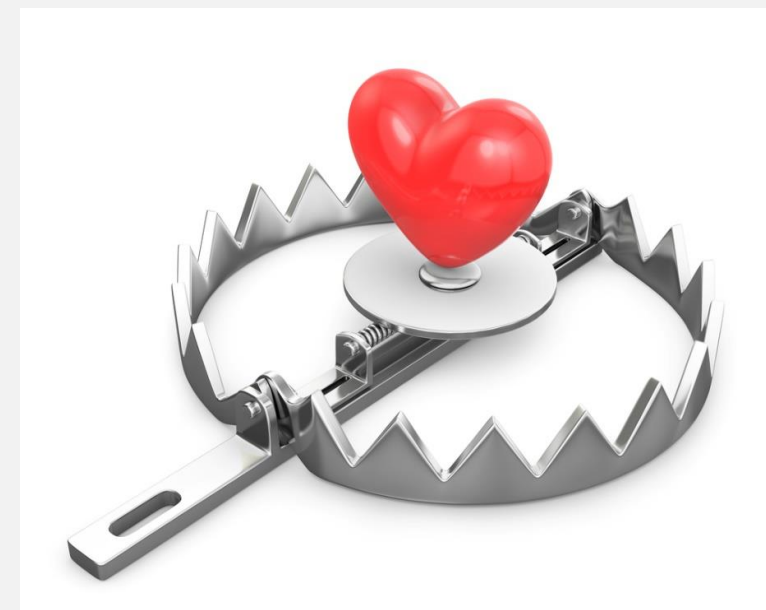
...warunkiem skutecznego wychowania do zdrowia seksualnego jest wiedza terapeuty, nauczyciela, rodzica o specyficznych cechach i potrzebach młodego człowieka z NI/NR i/lub w spektrum





## ROZWÓJ PSYCHOSEKSUALNY

- Rozwój psychoseksualny jest procesem, który zachodzi na każdym etapie naszego życia, a jego tempo, etapy i forma mogą różnić się w zależności od osoby. Niepełnosprawność może mieć duży wpływ na rozwój psychoseksualny od początku życia. Dysfunkcje poznawcze, czuciowe albo motoryczne mogą ograniczać relacje rodzic-dziecko we wczesnych latach życia. Niepełnosprawność nie ogranicza jednak w żaden sposób potrzeb związanych z szeroko rozumianą seksualnością.







## PŁCIOWOŚĆ, CIELESNOŚĆ, INTYMNOŚĆ

Dojrzewająca osoba z niepełnosprawnością, młodzież, dorośli powinni mieć przestrzeń do intymności:

- zamykanie drzwi w toalecie (nauka intymności),
- powinien spać samodzielnie,
- pukamy do drzwi w pokoju lub łazience dając informację szanuję Twoją godność, szanuję Twoją intymność



- Identyfikacja płciowa to akceptowane poczucie przynależności do własnej płci oraz umiejętność odróżniania siebie od płci przeciwnej. Jednocześnie jest to świadomość społecznych różnic w rolach płciowych

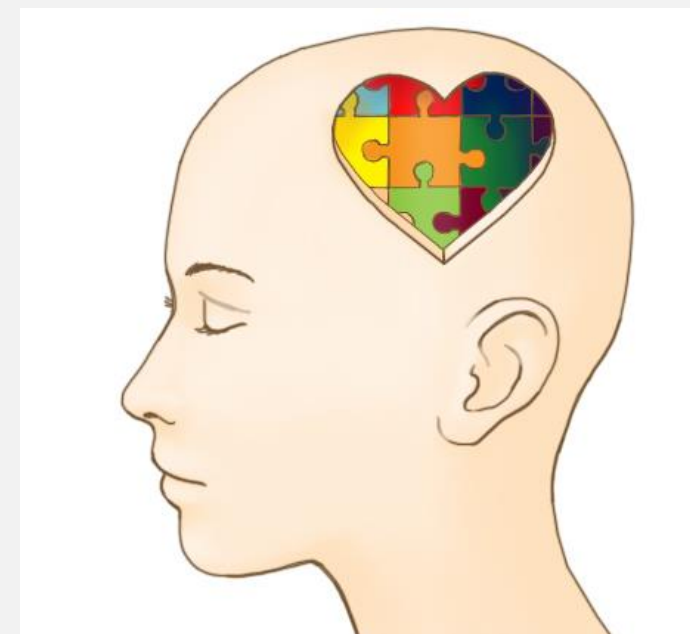


## KIM JESTEM?

- Orientacja seksualna
- Tożsamość płciowa

Nie infantylizuj – strój, uczesanie adekwatne do wieku, nie chodzimy za rękę z dorosłą osobą z NI, a pod rękę (jeśli musi być trzymana)

Rozwój poczucia i spostrzegania siebie, jako istoty seksualnej – dojrzewanie, zdrowie seksualne – wizyta u ginekologa, samobadanie piersi, jąder.







## ROLA DECYZYJNOŚCI I SPRAWSTWA

*Nie to najciężej wyznaczyć, co w nas jest zbrodnicze, ale co wstydlive i śmieszne.*

*Jan Jakub Rousseau*

*wstydlivość* – czyli przestrzeni intymności

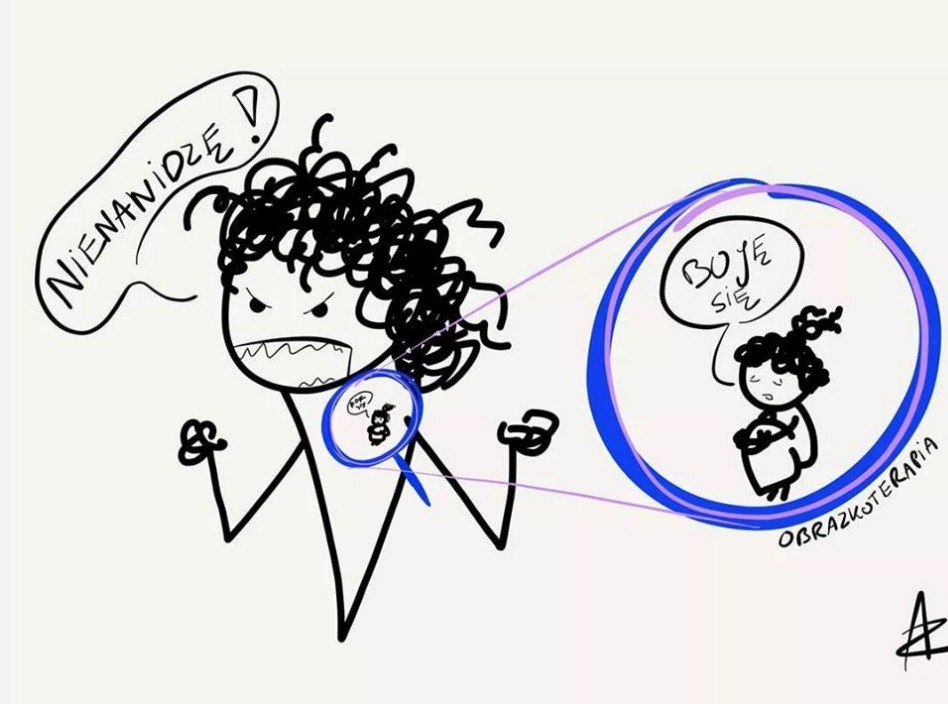
...doświadczanej zgody na to o czym mówić można swobodnie, a o czym nie – czyli granic intymności.





## ZACHOWANIA AGRESYWNE I AUTOAGRESYWNE U DZIECI I MŁODZIEŻY Z ASD

- Promowanie zdrowia seksualnego i rzetelna edukacja seksualna są nieodzownym elementem wsparcia w prawidłowym rozwoju psychoseksualnym





RÓŻNA SEKSUALNOŚĆ = RÓŻNE POTRZEBY





# PO CO? ZAGROŻENIA



**STOP! TO NIE ŻART**







# MAPA MYŚLI

## POŻĄDANIE

MOGĘ?...  
CHCĘ?...  
POTRZEBUJĘ?  
PODNIECENIE

## FANTAZJE SEKSUALNE

CZY MI WYPADA?  
PO CO ONE SĄ?

## BLISKOŚĆ I AKCEPTACJA

WIĘZ PSYCHICZNA I  
EMOCJONALNA...  
SZCZEROŚĆ

## PREFERENCJE I WRAŻLIWOŚĆ

UPODOBANIA SEKSUALNE  
ZABURZENIA CZUCIA

## OBRAZ SAMEGO SIEBIE

- KIM JESTEM
- JAK- JESTEM
- KRYZYS POCZUCIA  
WŁASNEJ ATRAKCYJNOŚCI

## INTYMNOŚĆ

POCZUCIE WSTYDU  
RELACJE Z SOBĄ  
RELACJE Z INNYMI

## NIEPEŁNOSPRAWNOŚĆ A SEKS

PIERWSZE KONTAKTY  
ZABURZENIA CZUCIA,  
SPASTYKA  
EREKCJA  
WYTRYSK, ORGAZM

## SEKSUALNA REFLEKSYJNOŚĆ

**SEKS JEST W GŁOWIE!**





## OBAWY BYŁY, SĄ I BĘDĄ...

- ...seksualność osób z NI i/lub ASD jest w Naszych rękach!
- - NAS – Rodziców/opiekunów
- - NAS – instytucji
- - NAS – Nauczycieli, pedagogów, psychologów, logopedów
- - NAS – lekarzy
- - NAS - specjalistów





DZIĘKUJĘ ZA UWAGĘ 😊

ŻYCZĄC OTWARTOŚCI NA  
WSZYSTKIE POTRZEBY OSÓB  
Z NIEPEŁNOSPRAWNOŚCIAMI  
I/LUB ASD



Specjalista Seksuologii  
**Barbara Płaczek**

tel. 668 365 087

- edukator seksualny osób z niepełnosprawnościami,
- edukator seksualny dzieci i młodzieży,
- pedagog,
- terapeuta.