

**JesteśMY - perspektywy
i konteksty. Społeczny wymiar
konceptcji niepełnosprawności
intelektualnej**

dr n. społ. Kinga Salamon - Juchelka

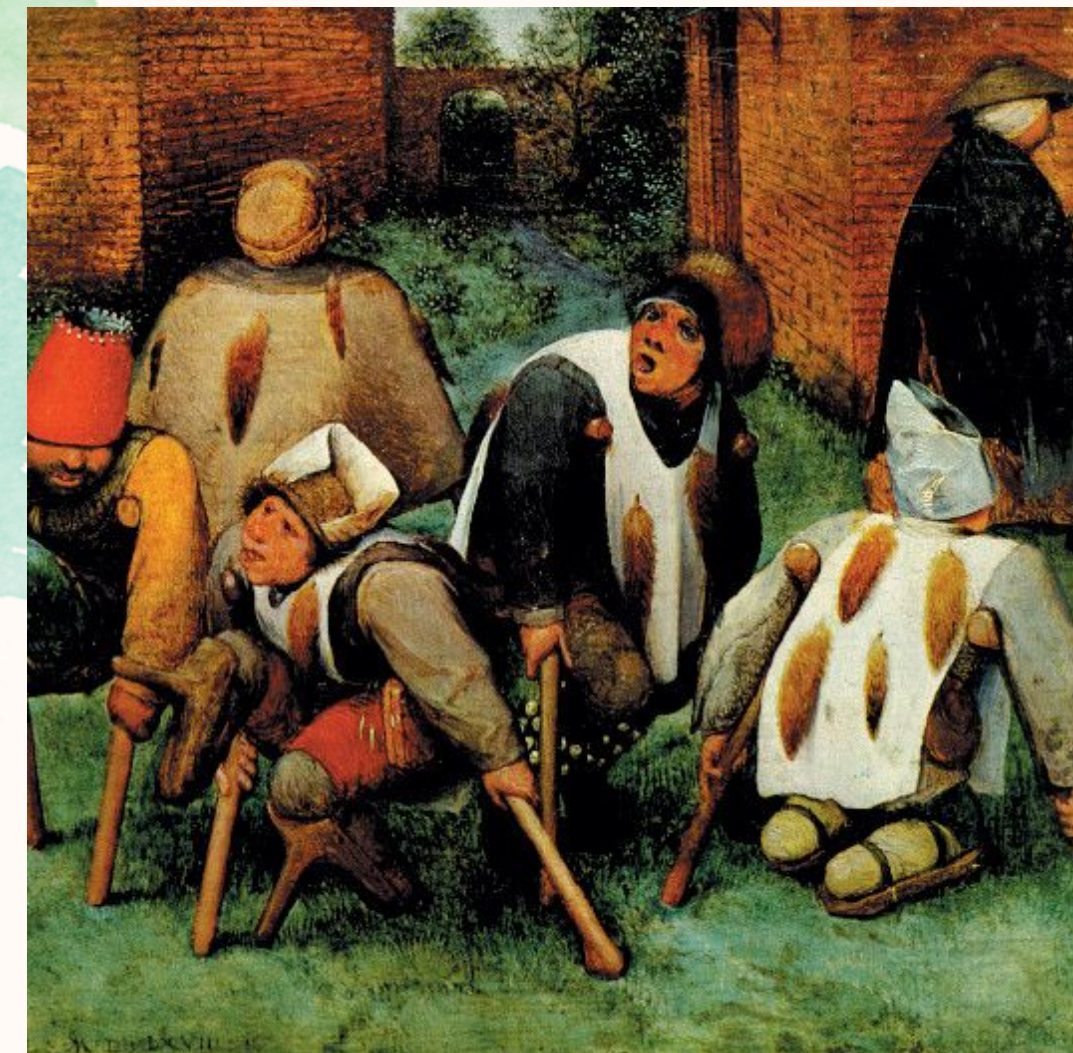


PERSPEKTYWA HISTORYCZNA

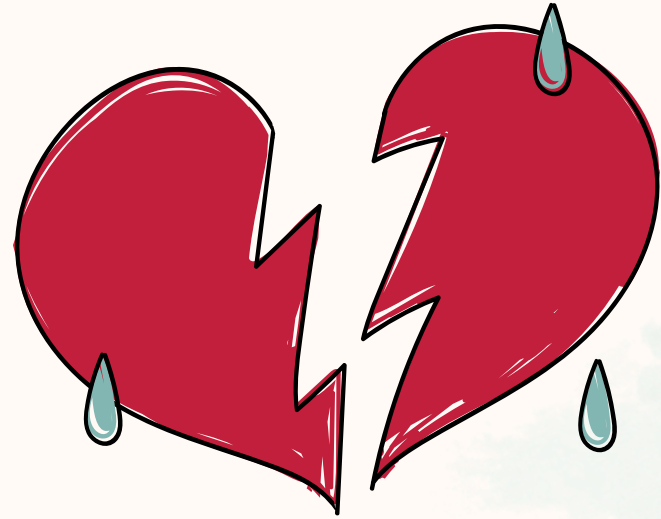


Niepełnosprawność
jako „osobista
tragedia”

Niepełnosprawność jako
problem indywidualny,
o charakterze
medycznym



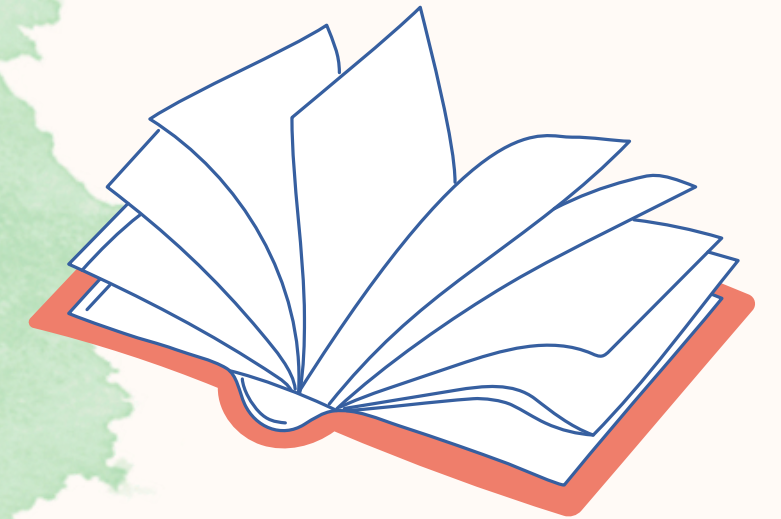
MODEL MEDYCZNY



**NIE POWINIENIEŚ
WCHODZIĆ W
ZWIĄZKI**



**PROBLEMEM JEST OSOBA
NIEPEŁNOSPRAWNA**



**NIE POTRZEBUJESZ
EDUKACJI**



NIE MOŻESZ BYĆ SAMODZIELNY



JESTEŚ CHORY

RUCHY EMANCYPACYJNE OSÓB Z NIEPEŁNOSPRAWNOŚCIĄ

MODEL MEDYCZNY

niepełnosprawność to
indywidualny stan
jednostki wymagający
leczenia



MODEL SPOŁECZNY

interakcje pomiędzy
osobami z dysfunkcjami,
a barierami i postawami



MODEL SPOŁECZNY

**NIEPEŁNOSPRAWNY =
NIE MOGĄCY W PEŁNI
KORZYSTAĆ Z ŻYCIA
SPOŁECZNEGO**



**ODPOWIEDZIALNOŚĆ ZA
NIEPEŁNOSPRAWNOŚĆ
NA POZIOMIE
SPOŁECZEŃSTWA**

**ŚRODOWISKO
„UPEŁNOSPRAWNIA”**

**DOSTOSOWUJE SIĘ WARUNKI,
W JAKICH ŻYJE OSOBA Z
NIEPEŁNOSPRAWNOŚCIĄ, NIE
SAMĄ OSOBĘ**

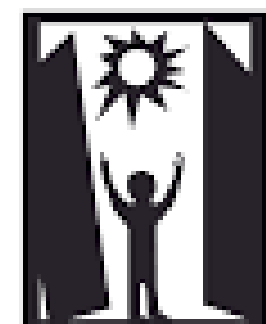
**NIEPEŁNOSPRAWNOŚĆ
TO REZULTAT
FUNKCJONOWANIA
BARIER SPOŁECZNYCH**

KORZYŚCI WYNIKAJĄCE Z MODELU SPOŁECZNEGO



PODSUMOWANIE

1963
2023



PSONI

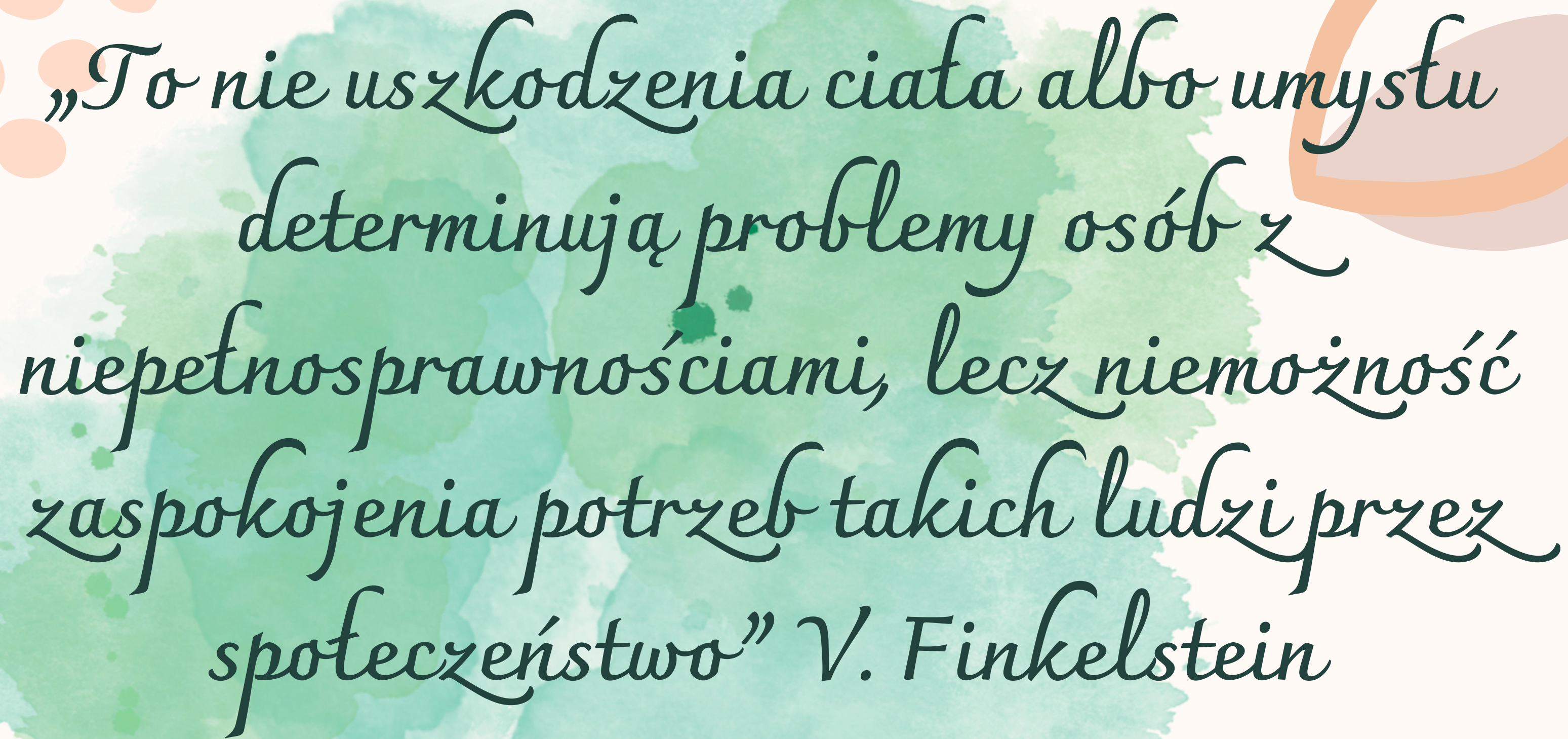
OTWIERAMY PRZED NIMI ŻYCIE



OREW Bytom



**Integracyjny Teatr Tańca – INTEGRA
(Teatr Rozbark)**



„To nie uszkodzenia ciała albo umysłu
determinują problemy osób z
niepełnosprawnościami, lecz niemożność
zaspokojenia potrzeb takich ludzi przez
społeczeństwo” V. Finkelstein



DZIĘKUJĘ ZA UWAGĘ

dr n. społ. Kinga Salamon - Juchelka

